



Умный замок

**K12**

**TTLock**



**ИНСТРУКЦИЯ**  
Руководство пользователя

## > ПРИВЕТСТВИЕ

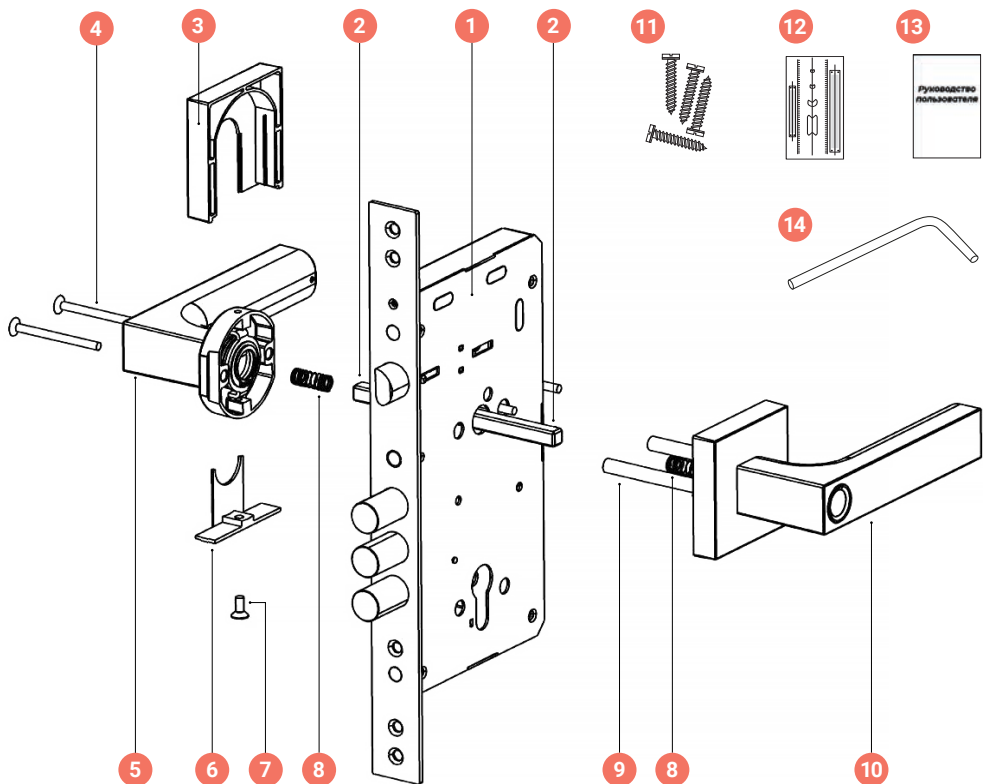
Благодарим вас за приобретение нашей продукции! Будьте уверены, что вы приобрели надежное и современное устройство для вашего комфорта и безопасности, которое прослужит вам долго при соблюдении простых правил эксплуатации.

Перед установкой замка рекомендуем внимательно прочитать эту инструкцию и в случае возникновения вопросов, обратиться к нашим специалистам: [info@gimmel-locks.com](mailto:info@gimmel-locks.com)

## > СОДЕРЖАНИЕ

Комплектация _____	03	Приложение TTLock _____	10
Технические характеристики _____	04	Гарантийные обязательства _____	13
Установка _____	05	Гарантийный талон _____	13
Настройка замка _____	09	Реестр внесенных пользователей _____	14
Использование замка _____	09		

## КОМПЛЕКТАЦИЯ






№	Наименование	Кол-во	№	Наименование	Кол-во
1	Замок врезной электронный полуавтоматический	1 шт.	8	Пружина квадрата	2 шт.
2	Квадрат ручки	2 шт.	9	Втулки стяжные	2 шт.
3	Накладной элемент верхний	1 шт.	10	Внешняя ручка	1 шт.
4	Винт крепления ручки	2 шт.	11	Монтажный комплект	1 шт.
5	Внутренняя ручка	1 шт.	12	Установочный шаблон	1 шт.
6	Накладной элемент нижний	1 шт.	13	Руководство пользователя	1 шт.
7	Винт с потайной головкой	1 шт.	14	Ключ для сброса замка	1 шт.

## ТЕХНИЧЕСКИЕ ХАРАКТЕРИСТИКИ

№	Характеристика	Показатель
1	Тип замка	Умный замок
2	Вид замка	Врезной, полуавтоматический
3	Вид применения	Двери для помещений
4	Механизм секретности	Отпечаток пальца, цилиндровый механизм
5	Бэксет (дорнмасс)	DM60
6	Толщина дверного полотна, мм	60-120 мм
7	Межцентровое расстояние, мм	85
8	Вылет ригеля, мм	24
9	Материал ручки	Металл/пластик
10	Материал замка	Нержавеющая сталь/металл
11	Количество отпечатков	50
12	Время распознавания отпечатка пальца, мс	Не более 500
13	Программа дистанционного управления	TTLock
14	Беспроводной интерфейс	Bluetooth
15	Питание	Батарейки AA 1,5 В (приобретаются отдельно)
16	Предупреждение о низком заряде батарей	Есть
17	Допустимая влажность,%	40-80%, без конденсации
18	Максимальный диапазон рабочей температуры	От -10°C до +40°C
19	Индикация	Световая и звуковая
20	Цвет	Черный
21	Гарантия	1 год

## > УСТАНОВКА

№	Описание	Рисунок
1	<p>Для изменения стороны открывания двери (правая/левая), нажмите подпружиненный механизм, в месте указанном на схеме, поверните защелку замка в нужное положение, в зависимости от направления открывания двери.</p> <p>Выкрутите и установите винт направления открывания на ту сторону замка, которая будет ориентирована внутрь помещения.</p>	 <p>Место нажатия</p> <p>Винт направления открывания</p>
2	<p>Подготовьте монтажное отверстие замка, убедитесь в наличии всех необходимых отверстий для его установки.</p>	 <p>Замок</p>

№	Описание	Рисунок
3	<p>Аккуратно проденьте провода в отверстия, предназначенные для установки ручек, и закрепите замок винтами.</p>	
4	<p>Установите с внешней стороны квадрат ручки, длину квадрата подберите в зависимости от толщины полотна двери, при необходимости отпилите часть.</p> <p>Выступ квадрата от плоскости двери должен быть 10-20 мм.</p>	
5	<p>Установите стяжные втулки на внешнюю ручку с сенсором. Соедините разъемы кабеля ручки и кабеля замка.</p> <p>В отверстие для квадрата ручки вставьте пружину и установите ручку в дверь.</p> <p>Убедитесь, что излишки кабеля уложены внутри двери, не передавлены и не мешают установке ручки.</p>	

№	Описание	Рисунок
6	<p>Установите с внутренней стороны квадрат ручки, длину квадрата подберите в зависимости от толщины полотна двери, при необходимости отпилите часть.</p> <p>Выступ квадрата от плоскости двери должен быть 10-20 мм.</p>	
7	<p>Соедините разъемы кабеля внутренней ручки и кабеля замка. В отверстие для квадрата ручки вставьте пружину и установите ручку в дверь.</p> <p>Убедитесь, что излишки кабеля уложены внутри двери, не передавлены и не мешают установке ручки.</p>	
8	<p>Вставьте ближний к торцу двери винт и закрутите его, нажмите ручку, вставьте второй винт и закрутите его.</p> <p>Плотно стяните внешнюю и внутреннюю ручки между собой.</p>	

№	Описание	Рисунок
9	<p>Установите верхнюю и нижнюю части накладки на основание внутренней ручки и зафиксируйте ее снизу винтом.</p> <p>Проверьте работоспособность замка на открытой двери: поднимите ручку вверх до упора - замок должен выдвинуть запорные ригели, нажмите ручку вниз - запорные ригели должны вернуться в замок.</p>	
10	<p>С помощью ключа из комплекта нажмите кнопку на внутренней ручке и извлеките батарейный отсек. Вставьте элементы питания соблюдая полярность и установите батарейный отсек обратно в ручку до срабатывания фиксирующей кнопки.</p>	
11	<p>Установите цилиндрический механизм и зафиксируйте его винтом. Проверьте его работоспособность на открытой двери.</p>	 <p>Цилиндрический механизм</p>

## > НАСТРОЙКА ЗАМКА

Кнопка сброса до заводских настроек расположена на торцевой планке замка.



## > ИСПОЛЬЗОВАНИЕ ЗАМКА

Для запирания замка поднимите ручку вверх.

Для открывания двери изнутри помещения, опустите внутреннюю ручку до упора и откройте дверь.

Для открывания двери с внешней стороны, приложите палец к сканеру отпечатка пальца, опустите ручку до упора и откройте дверь. При этом зеленая индикация говорит об успешном отпирании, а красная - о запрете на отпирание.

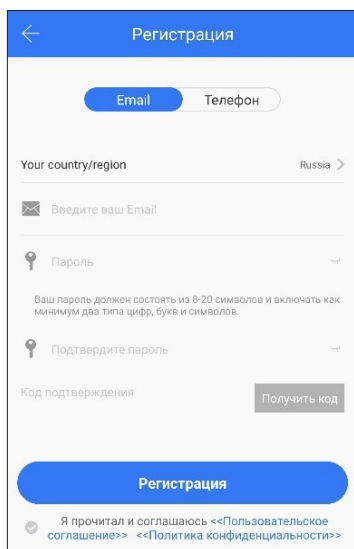
## ПРИЛОЖЕНИЕ TTLOCK\*

### Введение

TTLock – это приложение для управления умным замком, которое можно использовать для управления различными типами умных устройств, таких как: дверные, навесные, парковочные, сейфовые, велосипедные замки, пульта управления устройствами и т.д. Приложение и замок обмениваются данными через Bluetooth соединение и позволяют разблокировать, заблокировать, обновить оборудование, прочитать запись операции и т.д.

### Регистрация пользователя

Скачайте и установите приложение TTLock на ваш смартфон. После установки приложения, необходимо пройти регистрацию. Регистрация для пользователей в России доступна по e-мэйл.




При регистрации указывайте действующий e-мэйл, так как на него поступит запрос на подтверждение регистрации.

iOS



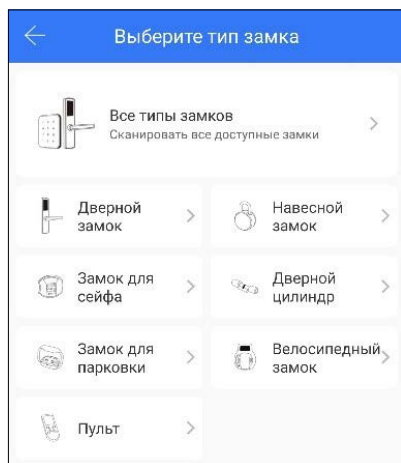
Android



\*инструкция имеет общий характер и служит для ознакомления с принципами программирования и пользования приложением TTLock. Пункты меню, функции и изображения могут отличаться от вашего устройства.

## Добавление замка в приложении

После успешной регистрации, вам будет доступна функция - «добавить замок».



При добавлении замка в приложении, необходимо находиться рядом с замком и иметь устойчивое интернет-соединение на вашем смартфоне.

После добавления замка в приложении вы становитесь главным администратором этого замка и можете редактировать список пользователей, вносить изменения в настройки замка, добавлять карты доступа, отпечатки и пароли. Так же вы можете назначить дополнительных администраторов для управления настройками замка, внесения и редактирования пользователей.

## Распределение прав пользователей

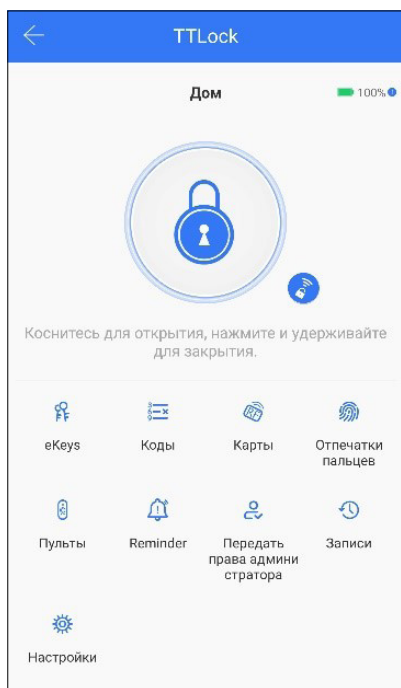
Первый пользователь, который добавил к себе замок в приложении TTLock, автоматически является для замка **главным администратором**. Главный администратор может быть только один, он обладает самым полным функционалом, может вносить изменения в настройки замков и управлять пользователями. Права главного администратора можно передать другому пользователю с сохранением всех настроек и пользователей в меню настройки замка.

**Администратор** — это пользователь, назначаемый главным администратором в меню настроек данного замка, который может вносить изменения в настройки замка и формировать список пользователей. Администратор может быть постоянным или временным, права администратора могут быть временно заблокированы. При удалении администратора могут быть также удалены все пользователи, созданные этим администратором.

## Возможности приложения

Для управления настройками и функциями замка предусмотрены соответствующие пункты меню. Вы можете открывать/закрывать замок, добавлять/удалять пользователей, присваивать пароли и время доступа, смотреть статистику пользования замком.

Для управления замком удаленно необходимо подключить замок к сети интернет через встроенный модуль Wi-Fi. Если в комплектации вашего замка не предусмотрен данный модуль, подключение к сети интернет можно настроить через Wi-Fi шлюз, который приобретается отдельно.



При внесении в память замка новых пользователей (карты, пароли, eKey, отпечатки), все данные синхронизируются с облачным сервером ([lock2.ttlock.com](http://lock2.ttlock.com)) и у вас в облаке всегда остается резервная копия данных вашего замка. В приложении TTLock – есть возможность синхронизации данных (кроме отпечатка) одного замка с другим, вы можете запрограммировать один замок и скопировать из него данные на другие замки (кроме отпечатков).

Если замок настроен для работы только по Bluetooth соединению, то вы можете одновременно вносить eKey в память нескольких контроллеров используя приложение на смартфоне или web-кабинет TTLock ([lock2.ttlock.com](http://lock2.ttlock.com)). Для этого вам не нужен никакой канал связи с замком (вся информация хранится на облаке и передается в смартфоны пользователей).

## > ГАРАНТИЙНЫЕ ОБЯЗАТЕЛЬСТВА

Предприятие-изготовитель гарантирует соответствие замка требованиям безопасности при соблюдении потребителем правил хранения, монтажа и эксплуатации, изложенных в настоящем руководстве. Гарантийный срок эксплуатации замка составляет один год со дня продажи.

Предприятие-изготовитель оставляет за собой право отказать в гарантии при нарушении условий эксплуатации и правил установки замка.

Предприятие-изготовитель оставляет за собой право в любой момент вносить изменения в конструкцию, дизайн и комплектацию товара без предварительного уведомления. Гарантия не распространяется на замки, имеющие повреждения корпуса или подвергшиеся разборке потребителем. При покупке замка требуйте отметку даты его продажи в гарантийном талоне и проверяйте комплектность замка согласно данному руководству по эксплуатации. Гарантийные обязательства производителя обеспечиваются в соответствии с Законом РФ «О защите прав потребителей».

## > ГАРАНТИЙНЫЙ ТАЛОН

Умный замок K12 TTLock



ФИО покупателя

---

Адрес

---

Телефон

---

Серийный номер

---

Дата покупки

---

Дата установки

---

ДД      ММ      ГГГГ

ДД      ММ      ГГГГ

## РЕЕСТР ВНЕСЕННЫХ ПОЛЬЗОВАТЕЛЕЙ

№	Имя
1	
2	
3	
4	
5	
6	
7	
8	
9	
10	
11	
12	
13	
14	
15	
16	
17	
18	
19	
20	
21	
22	
23	

№	Имя
24	
25	
26	
27	
28	
29	
30	
31	
32	
33	
34	
35	
36	
37	
38	
39	
40	
41	
42	
43	
44	
45	
46	
47	
48	
49	
50	

Инструкция доступна на сайте  
[gimmel-locks.com](http://gimmel-locks.com)

